

Opis przedmiotu zamówienia

na wykonanie : „Remont reduktorów układów napędowych Jazu Czaniec.”

1) Roboty zlokalizowane są :

Mechanizmy napędowe (wciągarki kłap Jazu Czaniec) są zamontowane na Jazie Czaniec w miejscowości Porąbka, ul. Krakowska BN.

2) Zakres robót obejmuje :

- Wyłączenie z eksploatacji na czas remontu jednej kłapy (zaryglowanie mechanizmu napędowego kłapy),
- Demontaż reduktora ślimakowego,
- Wykonanie warsztatowe zgodnie z załączonym skanem rysunku potwierdzonym pomiarem warsztatowym zdemontowanych elementów,
- Wykonanie remontu reduktora polegające na wymianie zespołu ślimacznicy (wałka ślimacznicy, ślimaka, łożysk, uszczelnień i oleju) oraz prac regulacyjnych zrealizowanych podczas montażu reduktora ślimakowego na mechanizmie napędowym,
- Montaż reduktora ślimakowego,
- Zwolnienie rygla mechanizmu napędowego,
- Wykonanie prób ruchowych i niezbędnych regulacji.

UWAGA.

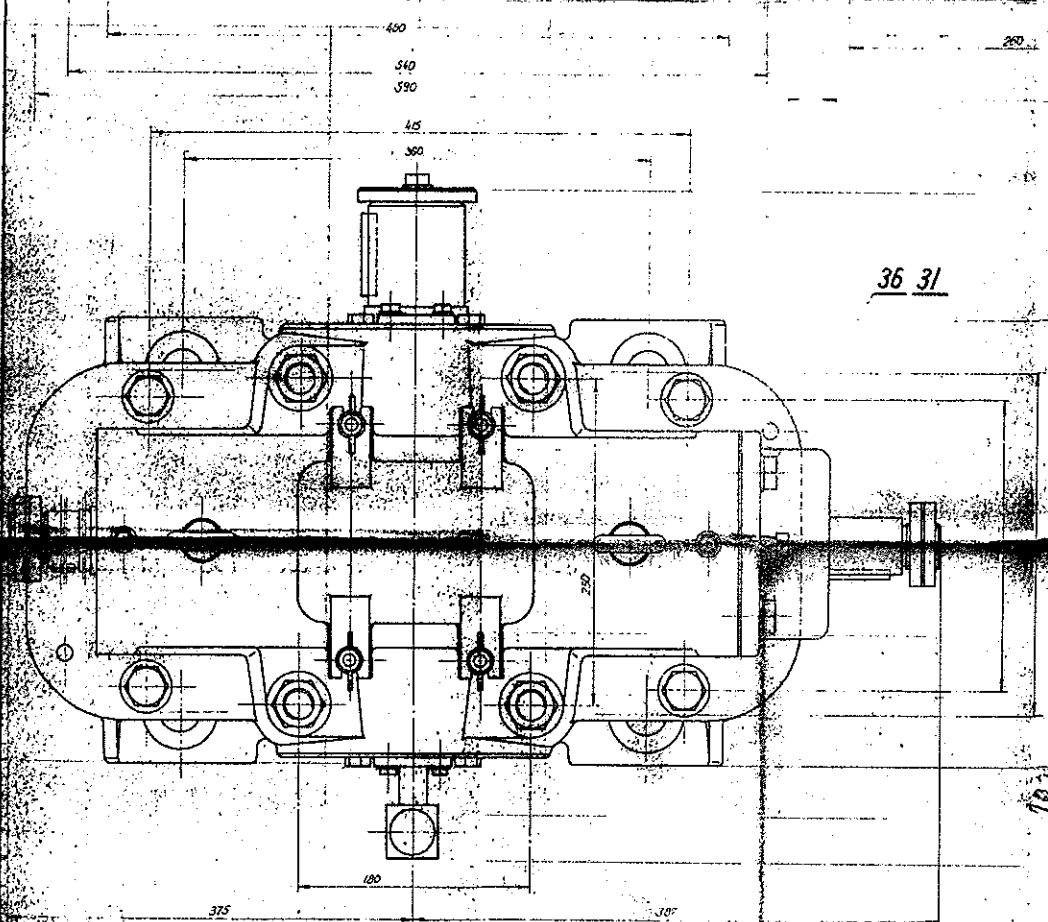
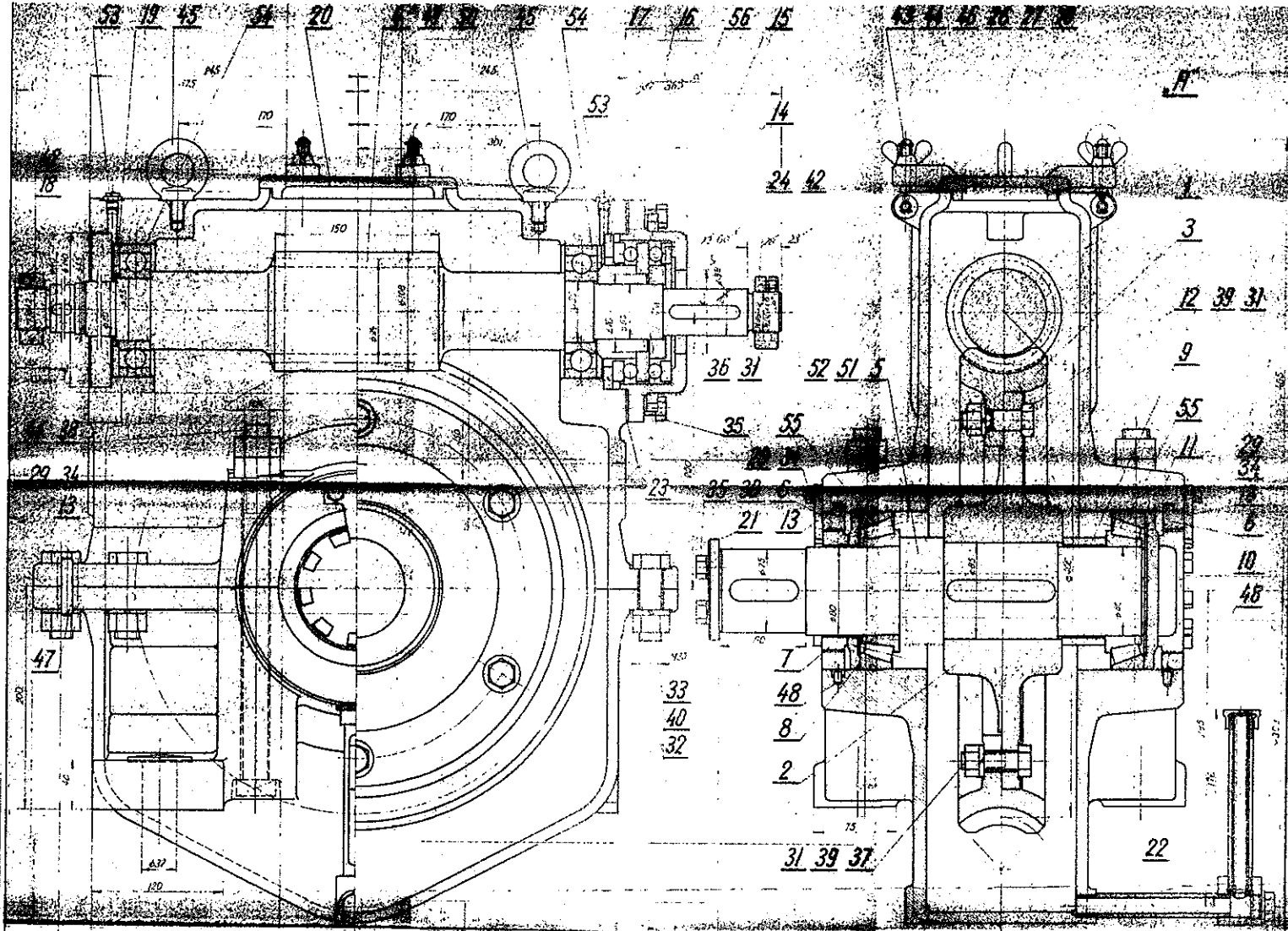
Prace jw. należy wykonać na wszystkich 3 zespołach napędowych kłap Jazu Czaniec. Prace mogą być realizowane tylko na jednym mechanizmie napędowym jednocześnie. Nie ma możliwości wyłączenia z eksploatacji więcej niż jednego mechanizmu napędowego kłapy Jazu Czaniec.

Zakres prób ruchowych musi być ściśle określony z kierownikiem obiektu, ze względu na piętrzenie zbiornika jak i możliwość przepuszczania określonych ilości wody na dolne stanowisko w warunkach normalnej eksploatacji zbiornika Czaniec.

3) **Wykaz robót uwzględnionych**

Są to roboty, których wykonanie należy do zobowiązań kontraktowych Wykonawcy, mieszczące się w cenie asortymentów robót :

- a. Roboty pomiarowe dla potrzeb wykonania robót,
- b. Działania ochronne i zapobiegawcze stosownie do wymagań BHP,
- c. Ochrona przed zniszczeniem wykonywanych robót,
- d. Wynajęcie terenu, opłaty dzierżawne oraz urządzenie i likwidacja zaplecza budowy,
- e. **Wykonanie dokumentacji fotograficznej obiektu przed przystąpieniem, w trakcie i po zakończeniu prac, jako załącznik do operatu powykonawczego,**
- f. Wszelkie koszty związane z dostarczeniem wody i energii elektrycznej na teren robót wraz z kosztami ich zużycia



Сечение А-А

ΣG=304kg

№	Части норматив	20-91	359TR225-45-24	19,52
1	Матрелка	24 St 5	-10-35	0,25
1	Уплотнитель	21 П/к	-10-21	0,05
1	Накладная поперечная ось	25	-10-21	0,55
2	Пыльца обкаточная	21 St 3	-10-21	0,53
1	Полупанель	20 St 30	-10-20	2,50
1	Полупанель	18 St 3	-10-18	0,72
1	Полупанель	15 St 5	-10-15	0,54
1	Полупанель	14 St 5	-10-14	0,40
1	Полупанель	12 St 5	-10-12	3,30
2	Пыльца уплотняющая	12 St 2	-10-12	0,22
2	Стебель поперечный	12 St 5	-10-12	0,30
1	Полупанель	11 St 5	-10-11	1,60
1	Полупанель обкаточная	10 St 5	-10-10	1,14
1	Полупанель	9 St 5	-10-9	0,80
1	Полупанель	8 St 5	-10-8	0,69
1	Полупанель обкаточная	7 St 5	-10-7	1,01
2	Полупанель	6 St 5	-10-6	2,50
1	Ведок	5 St 5	-10-5	15,00
1	Шпатель	4 St 5	-10-4	1,00
1	Видеосъемочный	3 БК 211	-10-3	35,00
1	Плита шлифовальная	2 St 18	-10-2	12,00
1	Композит	1 St 18	359TR225-10-1	100,00
ΣG	Плоскопараллельная	Дат. Материал	Норм. 16 норм	ΣG=304kg

№	Части норматив	20-91	359TR225-45-24	19,52
1	Матрелка	24 St 5	-10-35	0,25
1	Уплотнитель	21 П/к	-10-21	0,05
1	Накладная поперечная ось	25	-10-21	0,55
2	Пыльца обкаточная	21 St 3	-10-21	0,53
1	Полупанель	20 St 30	-10-20	2,50
1	Полупанель	18 St 3	-10-18	0,72
1	Полупанель	15 St 5	-10-15	0,54
1	Полупанель	14 St 5	-10-14	0,40
1	Полупанель	12 St 5	-10-12	3,30
2	Пыльца уплотняющая	12 St 2	-10-12	0,22
2	Стебель поперечный	12 St 5	-10-12	0,30
1	Полупанель	11 St 5	-10-11	1,60
1	Полупанель обкаточная	10 St 5	-10-10	1,14
1	Полупанель	9 St 5	-10-9	0,80
1	Полупанель	8 St 5	-10-8	0,69
1	Полупанель обкаточная	7 St 5	-10-7	1,01
2	Полупанель	6 St 5	-10-6	2,50
1	Ведок	5 St 5	-10-5	15,00
1	Шпатель	4 St 5	-10-4	1,00
1	Видеосъемочный	3 БК 211	-10-3	35,00
1	Плита шлифовальная	2 St 18	-10-2	12,00
1	Композит	1 St 18	359TR225-10-1	100,00
ΣG	Плоскопараллельная	Дат. Материал	Норм. 16 норм	ΣG=304kg

Проектная служба
 1-2 RI - 359TR225-40